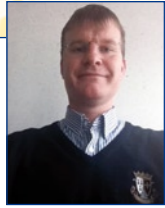


## Focus adhérents



**Florent Amo, AGILE**

Après quinze années d'expériences passées comme intérimaire ou salarié dans les différentes entreprises du CAC 40, à observer les besoins des professionnels et des particuliers en matière de travaux et de services dans le domaine du bâtiment, j'ai décidé de créer ma propre société de plomberie.

Au fil des années et en plus d'une décennie d'existence, les établissements AGILE ont su développer des prestations haut de gamme à l'image de leurs clients, par exemple dans des domaines plus pointus tels que la taille de pierre et la rénovation de monuments historiques.

J'ai décidé il y a un an de rejoindre le réseau VIVRE ET ENTREPRENDRE avant tout pour partager mon expérience et celles des autres entrepreneurs et chefs d'entreprise. Devant la difficulté de se lancer en France il est important, je pense, de faire partie d'un réseau où le but n'est pas seulement commercial, mais où l'échange prend une place prépondérante.

VIVRE ET ENTREPRENDRE permet de mettre le « pied à l'étrier » aux jeunes entrepreneurs et de consolider les expériences et les connaissances de chacun. Il est important, en tant que chef d'entreprise, de se remettre constamment en question, et l'on ne peut le faire à mon sens qu'en échangeant... Lors des différentes rencontres, on peut aussi prendre conscience des mutations de notre société, en termes de besoins, de prestations, des nouveaux métiers et des nouvelles technologies évoluant sans cesse. Cela permet d'élargir sa vision de la société et de ne pas se renfermer sur sa propre entreprise ou son marché.

36 chemin de la Fontaine du Vaisseau 94120 FONTENAY S/BOIS  
01 49 74 03 77 / agile.ets@wanadoo.fr



**Patrick Beausse, CARRÉ VERT JARDINS**

*La vie d'entrepreneur est un long fleuve tranquille*

Ne dites pas à votre enfant « tu parleras à table quand tu gagneras de l'argent ». Il serait capable d'arrêter ses études à 16 ans... et ramer de longues années pour prouver qu'il n'est pas si inintelligent.

Ne dites pas à votre enfant « trente six métiers, trente six misères... deviens fonctionnaire ». Deux semaines à LA POSTE ce fut le maximum. Et puis tous ces métiers, toutes ces entreprises, c'est autant d'expériences.

Ne dites pas à votre enfant « tu es né ouvrier, tu resteras ouvrier ». Il n'y a pas de honte à grimper dans l'échelle sociale, c'est simplement plus dur et plus long... surtout quand tu traînes des valeurs comme l'honnêteté ou des principes comme le respect du travail et des gens.

Et puis à l'approche de la cinquantaine, tu rencontres VIVRE ET ENTREPRENDRE, qui fait sauter les derniers fils de résistance pour faire le grand pas.

Après, tout est simple. La banque et les fournisseurs qui te font confiance, les clients qui te suivent, de la volonté, du sérieux et le C.A. qui augmente.

La signature de l'entreprise est « DES JARDINS À VIVRE ». Etonnant, non ???

CARRÉ VERT JARDINS Entreprise paysagiste  
Conception, réalisation et entretien d'espaces verts  
Tél. 01 45 14 02 25 / Fax 01 41 95 89 47  
Création : le 3 janvier 2005

Effectif : 12 personnes dont 3 apprentis

Patrick BEAUSSE : 55 ans,  
certificat d'études primaires,  
brevet professionnel d'horticulture,  
brevet de technicien en organisation et gestion d'entreprises option action commerciale,  
représentant de l'UNEP auprès du CFA d'horticulture de Montreuil S/Bois et de l'école du Breuil à Paris,  
membre du comité et juré aux Olympiades des métiers,  
membre du conseil d'administration de VIVRE ET ENTREPRENDRE.



**Valérie Humery, SERELIS SERVICES**

Après avoir dirigé et animé pendant plus de 20 ans des équipes informatiques dans des entreprises internationales, cotées en bourse, et leaders sur

leur segment de marché, j'ai eu envie de revenir à des valeurs humaines, de créer de l'emploi et j'ai eu l'opportunité d'orienter différemment ma carrière professionnelle. J'ai donc créé SERELIS Services, société de services à la personne au concept innovant.

Pourquoi innovant ?

- Parce que SERELIS Services est une société d'intermédiation de services c'est-à-dire que SERELIS Services n'a pas de salariés – intervenants. SERELIS s'appuie sur un réseau de prestataires-partenaires rigoureusement choisis pour leur sérieux, leur professionnalisme, leur sens du client et leur proximité pour effectuer les missions chez nos clients. SERELIS Services supervise, organise, gère et si malgré les efforts déployés, le résultat n'est pas satisfaisant pour le client, SERELIS Services met tout en œuvre pour trouver une solution de contentement (refaire – changer d'intervenants)

- Parce que SERELIS Service peut répondre à tous types de demandes telles que ménage, repassage, garde d'enfants, auxiliaire de vie pour personnes dépendantes, bricolage, jardinage, transport pour personnes à mobilité réduite, cours scolaires, lavage des vitres, vérandas etc. Comme nous sommes agréés par l'Etat, nos prestations ouvrent droit à 50% de réduction ou crédit d'impôts (selon réglementations en vigueur).

- Parce que SERELIS Services privilégie la proximité géographique, nous allons à la rencontre des personnes dans les lieux publics (marchés, bois de Vincennes) pour favoriser la relation de confiance, nous faire connaître, et être là au moment opportun.

SERELIS Services intervient sur le Val de Marne Nord-Est, Paris 12ème, Montreuil, Rosny sous bois, n'hésitez pas à nous solliciter car pour certaines prestations nous pouvons intervenir sur une zone plus étendue.

Pour nous contacter :

Tel : 01 77 35 83 67 / 06 09 44 18 30

www.serelis.fr

Mail : contact@serelis.fr



"Des experts et un réseau pour favoriser votre développement"

## Diversifiez votre communication



La multiplication des canaux de communication qu'a apporté Internet, les blogs et les réseaux sociaux offrent de belles opportunités à l'entrepreneur pour accroître sa visibilité et accélérer sa croissance en touchant de nouvelles cibles.

Encore faut-il en comprendre tout l'intérêt, en maîtriser les codes, en déjouer les pièges, en mesurer l'investissement, pour obtenir un retour quantifiable en termes de notoriété et in fine d'accroissement de marché.

VIVRE ET ENTREPRENDRE sera fidèle à sa mission en vous proposant une vraie opportunité de comprendre les enjeux d'une présence dans les réseaux sociaux et pour apprendre à en utiliser concrètement les outils. Et nous n'oublierons pas la convivialité en échangeant nos cartes de visites lors du cocktail de clôture.

Le 24 mai, venez dynamiser votre réseau !

Amicalement,

Andrée Malissein

Edito de la présidente

LES RÉSEAUX SOCIAUX ET L'ENTREPRISE  
STRATÉGIES GAGNANTES  
Intérêts, enjeux et perspectives économiques pour le dirigeant  
Les bonnes pratiques

Intervenants : Giovanni La Faro et Jimmy Durimel – Société SODIE

En raison du nombre de places limitées, inscrivez-vous avant le 5 mai 2011  
Tarif : adhérents V.E. 15 €, non-adhérents 25 €

Cinéma LE ROYAL PALACE  
165 Grande Rue Charles de Gaulle  
94130 NOGENT SUR MARNE  
De 19 heures à 22 heures

Soirée suivie d'un cocktail avec échange de cartes de visite

Pré-inscription par mail - Inscription définitive à réception du règlement

Nom : ..... Prénom : .....  
Société : .....  
E-mail : .....  
Tarif adhérent 15 € ■ Tarif non-adhérent 25 € ■ x ..... personnes

Email : contact@vivreetentreprendre.com - Site : www.vivreetentreprendre.com

## N°24

### Agenda

#### 3 mai 2011 - 8h

Réunion mensuelle V&E  
Intervention d'OSÉO,  
Financement de la trésorerie  
Salle rez-de-jardin  
Hôtel de Ville du Perreux

#### 5 mai 2011 - 8h30/17h

Journée de l'Entrepreneuriat  
V&E recevra les entrepreneurs  
et porteurs de projets sur son stand  
Palais des Sports de Créteil

#### 24 mai 2011 - 19h

Soirée Info-échanges « LES  
RÉSEAUX SOCIAUX -  
Stratégies gagnantes »  
Cinéma Le Royal Palace  
Nogent sur Marne

#### 7 juin 2011 - 8h

Réunion mensuelle V&E  
Salle rez-de-jardin  
Hôtel de Ville du Perreux

#### 9 juin 2011 - 18h30

Soirée Paëlla  
INFA - Nogent sur Marne

#### 30 juin 2011

Visite de Rungis

#### 28 septembre 2011

Rencontres « Jeunes et  
Entreprises »  
Gymnase Salvador Allende  
Fontenay-sous-Bois

www.vivreetentreprendre.com

Lettre n°24 - avril 2011

N° ISSN 1769-7697

Directrice de la publication : Andrée Malissein  
Rédaction : Dominique Jacquot  
Crédit photos : Didier Gerfaud  
Conception et réalisation : Vivre et Entreprendre  
Impression : Graphitec

Vivre et Entreprendre en Vallée de la Marne

Association loi 1901  
92 avenue du Général de Gaulle  
94170 Le Perreux sur Marne

Tél. : 01 43 24 78 99

Fax : 01 43 24 79 99

E-mail : contact@vivreetentreprendre.com

Prochaine parution : septembre 2011  
Communauté d'agglomération de la Vallée de la Marne  
92 avenue du Général de Gaulle  
94170 Le Perreux-sur-Marne  
www.agglo-valleedelamarne.fr



## Nos récentes manifestations...

**13 janvier 2011 : Cocktail des Entrepreneurs - Centre des Bords de Marne - Le Perreux**



Grande affluence le 13 janvier dernier pour le cocktail de rencontre des entrepreneurs organisé par Vivre et Entreprendre pour la nouvelle année. Ce fut l'occasion pour Andrée Malissein Présidente de l'association, entourée de Jean-Yves Feltesse et Philippe Pagès, Vice-présidents, de rappeler le fonctionnement et les missions de V&E en présentant des repreneurs d'entreprise qui ont pu exposer leurs projets. Elle a également présenté la vidéo de l'association et les futures actions pour 2011.

**8 février 2011 : Soirée Info-échanges, INFA Nogent-sur-Marne**

Didier Durandy, expert en techniques de décision a échangé sur le thème « comment optimiser les décisions comme opportunités pour souder son équipe autour de soi » avec une audience très impliquée dans la discussion.

**29 mars 2010 : 1er « Village des Opportunités » à la Maison du Citoyen et de la Vie associative de Fontenay-sous-Bois**

Les cédants et repreneurs de Nogent, Le Perreux et Fontenay ont été réunis sous l'égide de V&E et de ses partenaires, la municipalité de Fontenay-sous-Bois, la CCIP, et la CMA.

**Soirée de remise des Oscars à la CMA 94 le 14 mars**



À l'occasion de la semaine nationale de l'artisanat le 14 mars dernier, la cérémonie des « Oscars » de la Chambre des Métiers et de l'Artisanat du Val-de-Marne a permis de récompenser une cinquantaine d'entreprises.

Pascale de Saint-Péron et Bernard Doisne, adhérents de Vivre et Entreprendre (2<sup>e</sup> et 3<sup>e</sup> en partant de gauche sur la photo) ont porté haut les couleurs de notre association en recevant respectivement pour la 4<sup>e</sup> et 5<sup>e</sup> année le titre de la Charte Qualité Performance décerné par la CMA et remis par Jean-Louis Maître, son président (1<sup>er</sup> à droite sur la photo).

Toutes nos félicitations aux heureux lauréats

Une conférence sur le thème « les étapes de la reprise » organisée par l'ordre des experts-comptables, a été présentée par Nadia Knybülher, expert-comptable, commissaire aux comptes et adhérente de V&E.



**5 avril 2011 : Visite de l'INFA de Nogent**



Gérard Navarro (à gauche sur la photo) Directeur général de l'INFA, membre fondateur et trésorier de V&E nous a permis de découvrir le centre de formation et de prendre connaissance des nouveaux contrats aidés.

**6 avril 2011 : Conférence-débat animée par Gilles Carrez**

Monsieur Gilles Carrez, Rapporteur Général du Budget, vice-président de la Communauté d'Agglomération, et Député-maire du Perreux a répondu présent à notre demande et celle de la Communauté d'Agglomération de la Vallée de la Marne et présenté devant environ 70 entrepreneurs « La loi de Finances 2011, équilibre budgétaire et croissance ».

**Gérard Delmas, nouveau Président de la Chambre de commerce et d'industrie de Paris Val-de-Marne**

Les 13 nouveaux membres élus de la Chambre de commerce et d'industrie de Paris Val-de-Marne (84 élus pour toute la circonscription de la CCIP) ont été élus pour cinq ans à l'issue des élections consulaires qui se sont déroulées du 25 novembre au 8 décembre dernier.

Il s'agit de chefs d'entreprise bénévoles qui représentent les 45 000 entreprises ressortissantes de la CCIP Val-de-Marne. Pierre Dartout, Préfet du Val-de-Marne, a installé le 12 janvier dernier la nouvelle assemblée de la CCIP Val-de-Marne. A cette occasion, un vibrant hommage a été rendu à Christian Pépineau, Président de la CCIP Val-de-Marne de 2001 à 2010.

L'assemblée générale de la CCIP a élu Pierre-Antoine Gailly, Président de la Chambre de commerce et d'industrie de Paris et Gérard Delmas, Président de la CCIP Val-de-Marne (à gauche sur la photo).

Né le 16 septembre 1957, Gérard Delmas est diplômé d'Administration économique et sociale et de Sciences sociales. Il est actuellement gérant de la librairie ARTHUR, société créée en 1998, après avoir été, de 1981 à 1988, gérant de INTERVIDÉO, puis Président-directeur général de la papeterie FRANÇOIS, de 1988 à 2002. En 2006, il crée la société PF NUMERIQUE spécialisée dans la numérisation. En 2008, il rachète la maison STERN, entreprise de gravure/impression de luxe, basée à Paris. Gérard Delmas est également Président-directeur général de la Papeterie financière depuis 2002. Président fondateur de Vivre et Entreprendre en Vallée de la Marne en 2002, il en est désormais président d'honneur.

L'installation du 12 janvier dernier a permis de désigner les quatre autres membres qui constitueront, avec le Président Delmas, le nouveau Bureau de la CCIP Val-de-Marne : Andrée Hallauer, Khadija Lahlou, Georges Nectoux et Dominique Norguet.

Enfin, six membres élus de la CCIP Val-de-Marne siègeront à la Chambre régionale de Commerce et d'Industrie de Paris - Ile-de-France : Gérard Delmas, Raymond Albéro, Jean-Pierre Bouchaud, Andrée Hallauer, Georges Nectoux et Dominique Norguet.



## « Réflexe RH » une nouvelle offre de service territoriale

La Maison de l'Emploi et des Entreprises des Bords de Marne et la Maison de l'Emploi de Maisons-Alfort, Charenton et Saint-Maurice portent de nouvelles actions en faveur du développement économique et de l'emploi local en 2011.

Dans le cadre d'un appel à projet soutenu par l'Etat et le Conseil Général du Val de Marne, les Maisons de l'emploi du Val de Marne se sont associées pour développer une nouvelle offre de service sur leur territoire : « Réflexe RH ».

Le Relais Territorial est destiné prioritairement aux TPE et PME de moins de 50 salariés du Val de Marne. Cette offre de service gratuite a pour vocation d'apporter une solution intégrée d'appui - conseil - prestation aux chefs d'entreprises sur les thématiques de recrutement, formation, développement des compétences et plus globalement les Ressources Humaines.

Les salariés peuvent également recevoir des conseils sur les dispositifs de formation, sur les centres ou une aide pour monter le dossier de financement auprès des OPCA et OPACIF type Fongecif.

La Chargée de Mission, interlocuteur unique de Réflexe RH intervient sur 10 communes: Nogent-sur-Marne, le Perreux-sur-Marne, Champigny-sur-Marne, Bry-sur-Marne, Joinville-le-Pont, Villiers-sur-Marne, Chennevières-sur-Marne Maisons-Alfort, Charenton et Saint-Maurice.

Dans le cadre de notre mission, nous organisons pour les entreprises des matinées à thèmes. 7 dates à retenir en avril/mai pour y participer (sur inscription) :

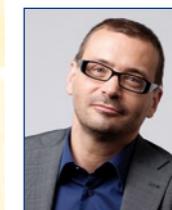
- Mercredi 27 avril, de 8h30 à 10h30, 21 rue Albert Thomas, Salle Jean Morlet, 94500 Champigny-sur-Marne - LES AIDES AUX RECRUTEMENTS - matinale animée par PÔLE EMPLOI
- Vendredi 29 avril, de 8h30 à 10h30, au Moulin Brûlé, Salon Buisson Joyeux, 47 avenue Foch, 94700 Maisons-Alfort - LE DROIT DU TRAVAIL - Intervenant : Spécialiste en Droit du Travail
- Mercredi 4 mai, de 8h30 à 10h30, 21 rue Albert Thomas, Salle Jean Morlet, 94500 Champigny-sur-Marne - LA FORMATION PROFESSIONNELLE - Intervenant : Marie-Hélène MICHAL de CAPFORM Consultants
- Mercredi 11 mai, de 8h30 à 10h30, 21 rue Albert Thomas, Salle Jean Morlet, 94500 Champigny-sur-Marne - LE MANAGEMENT - Intervenant : Patricia Fouré - CCIP 94
- Mercredi 18 mai, de 8h30 à 10h30, 21 rue Albert Thomas, Salle Jean Morlet, 94500 Champigny-sur-Marne - LE DROIT DU TRAVAIL - Intervenant : Spécialiste en Droit du Travail
- Jeudi 26 mai, de 8h30 à 10h30, au Moulin Brûlé, Salon Buisson Joyeux, 47 avenue Foch, 94700 Maisons-Alfort - LES AIDES AUX RECRUTEMENTS - matinale animée par PÔLE EMPLOI
- Mardi 31 mai, de 8h30 à 10h30, au Moulin Brûlé, Salon Buisson Joyeux, 47 avenue Foch, 94700 Maisons-Alfort - LA FORMATION PROFESSIONNELLE - Intervenant : Marie-Hélène MICHAL de CAPFORM Consultants

Votre interlocutrice : Emmanuelle CRIGNON, 06 27 23 40 39  
maisondelemploi.ecrignon@yahoo.fr



## Paroles de PROS

Brice QUAINCÉ



Membre de la Société Française de Coaching, Coaching individuel et cohésion d'équipe, spécialiste des problématiques liées aux cessions et reprises d'entreprise  
DESS «Coaching & Ressources Humaines» Certifié Golden par les ECPA (inventaire typologique Jungien)

Les enjeux liés à la cession ou à la reprise d'une entreprise sont énormes à la fois pour le cédant qui doit faire le deuil de l'entreprise qu'il a souvent créée et développée et pour le repreneur qui engage espoirs, énergie et capitaux.

L'accompagnement des deux parties par un coach professionnel est rarement mise en place et pourtant indispensable au regard des enjeux humains et financiers. En effet dans la plupart des cas, c'est la partie «contractuelle» qui va concentrer toute l'attention des deux acteurs alors qu'il s'agit d'un processus beaucoup plus complexe.

Quelques repères pour mieux comprendre :

**Le cédant** : Souvent à l'origine de l'entreprise et de son développement, il considère SON entreprise comme « son bébé ». De ce fait, il est pris dans des émotions très contradictoires comme l'envie de vendre MAIS pas forcément envie d'arrêter, l'envie de vendre vite MAIS en faisant tout pour ralentir le processus.

**Le repreneur** : Peu intéressé par la dimension affective émanant du cédant, il est totalement focalisé sur la dimension rationnelle et transactionnelle de la reprise. Ce qui crée une distance souvent source de grandes tensions avec le cédant. Le fait qu'il engage souvent tout son argent génère chez le repreneur un niveau de stress et de tension qu'il faut l'aider à gérer pendant toute la durée du processus. D'autant que la durée d'une reprise est souvent longue.

5 phases majeures à bien identifier et accompagner :

- **La phase de séduction** : cédant et repreneur sont dans la même dynamique, ils veulent donner envie à l'autre d'aller plus loin dans les discussions. Les relations sont fluides.
- **La phase de négociation** : les relations peuvent se compliquer et un rapport de force s'installe. C'est une phase critique de la relation qui donne souvent lieu à l'arrêt du projet de reprise.
- **La phase de contractualisation** : c'est un moment particulièrement difficile pour le cédant car l'échéance de la signature le confronte à la réalité de la cession. Il hésite, renégocie, alors que le repreneur, de son côté veut signer au plus vite.
- **La phase de transmission** : c'est la moins bien appréhendée car on considère à tort qu'une fois le contrat signé la situation devient simple. C'est tout le contraire, le cédant se retrouve « perdu » dans une entreprise qui n'est plus la sienne même s'il détient encore « tous les pouvoirs » et souhaite au fond de lui les conserver. De son côté, le repreneur veut prendre les commandes mais n'a aucune légitimité vis à vis des collaborateurs et des clients. L'intervention d'un coach est dès lors indispensable pour faire cohabiter et collaborer les deux parties.

Vous souhaitez en savoir plus ou vous faire accompagner, contactez Brice Quaincé au 06 03 48 88 98/bquaince@lacigale-lafourmi.fr